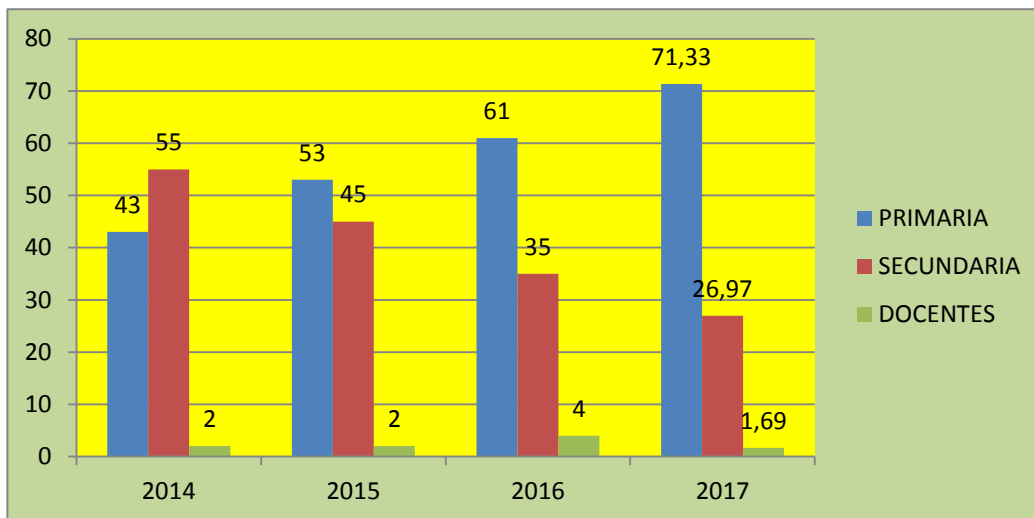
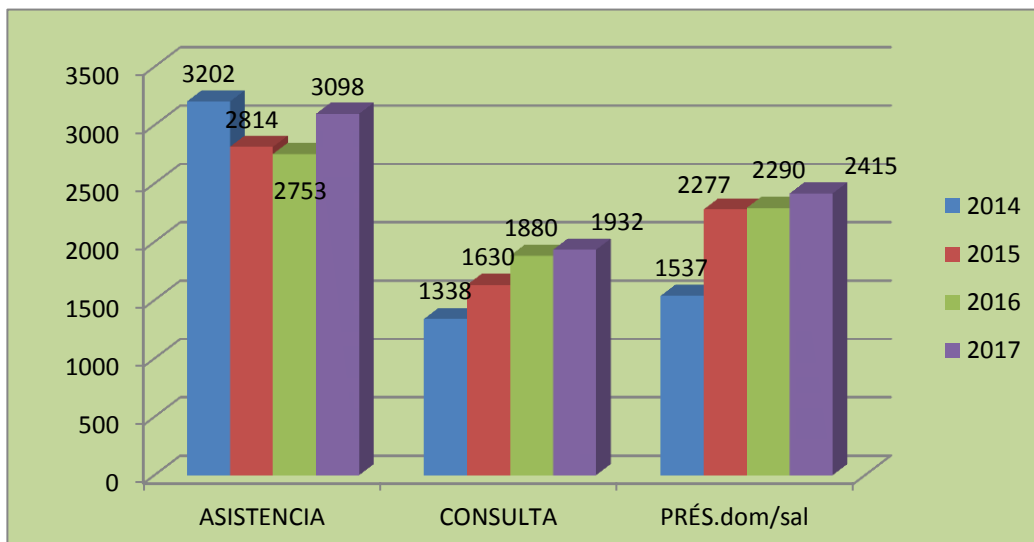


## INFORME ANUAL 2017 - ACTIVIDADES EN BIBLIOTECA

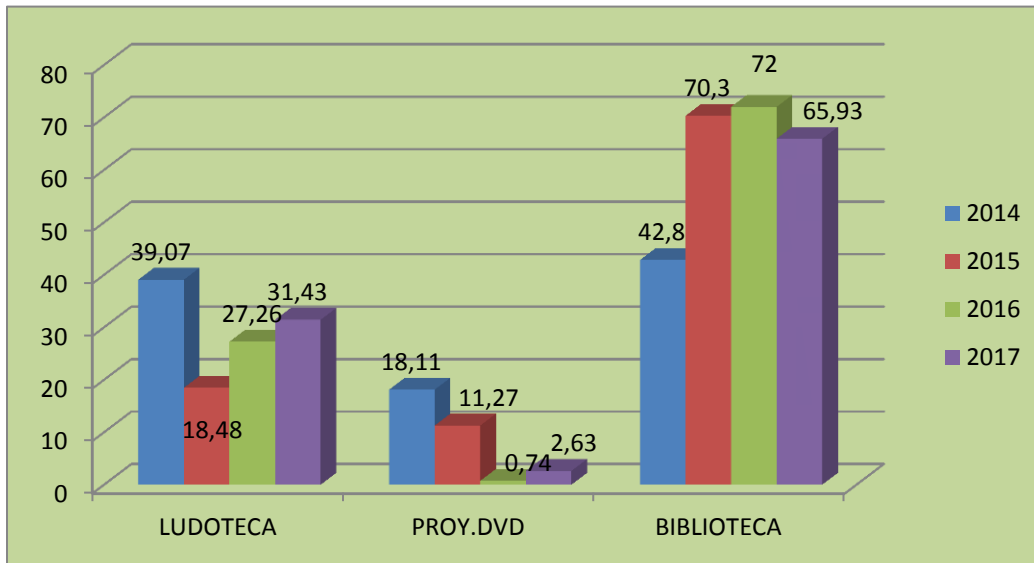
ASISTENCIA POR NIVELES ( en % )



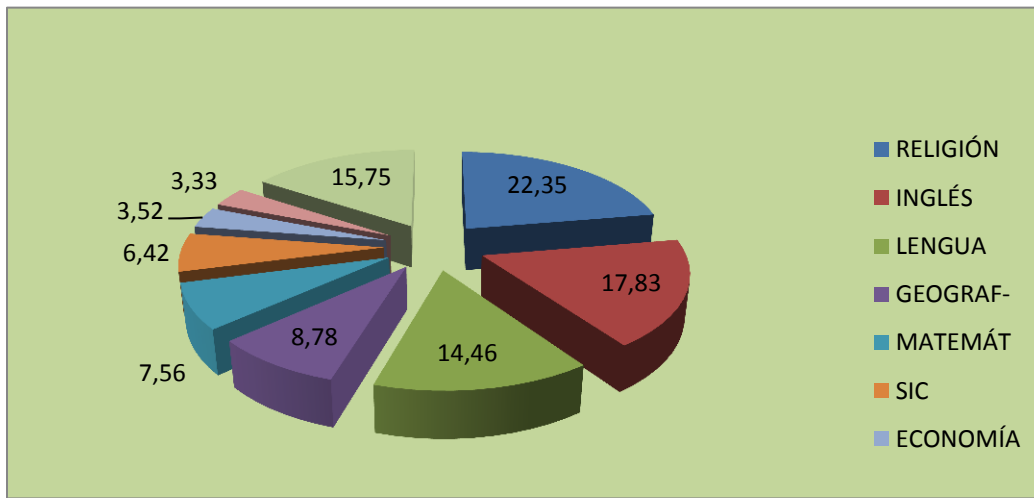
Asistencia / Consulta / Préstamo Dom-Sala



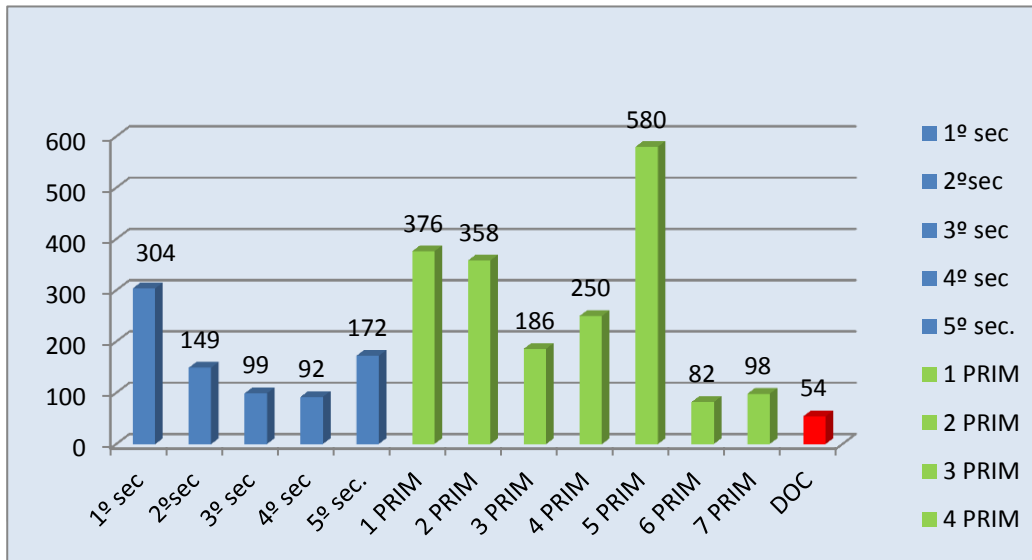
## SERVICIOS



## MATERIAS DE MAYOR ESTUDIO Y CONSULTA

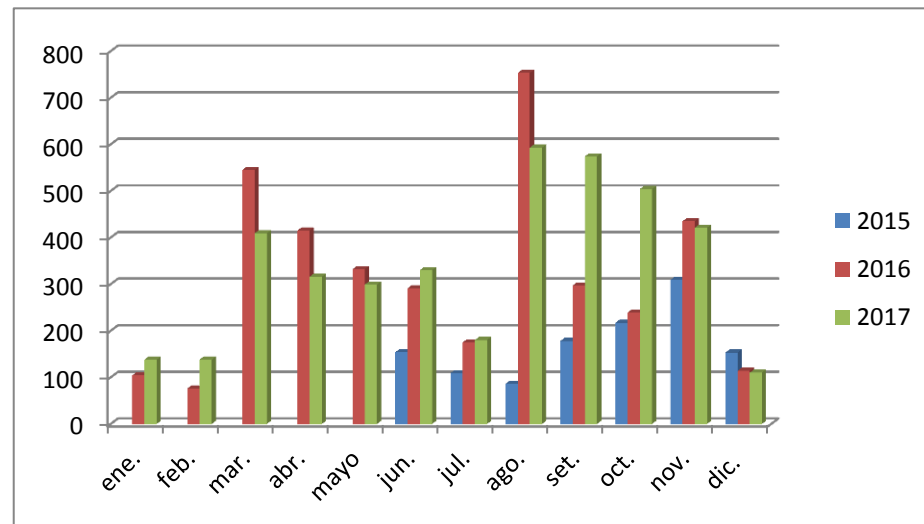


**cantidad de personas**



La página se comenzó a construir en JULIO 2013 a DIC. 2017 - (54 meses)

	2015	2016	2017
ene.		104	138
feb.		76	138
mar.		545	409
abr.		415	316
mayo		332	299
jun.	154	291	330
jul.	109	175	180
ago.	86	753	593
set.	178	297	574
oct.	217	239	504
nov.	309	435	421
dic.	153	114	110
<b>Total</b>	<b>10804</b>		



La página se comenzó a construir en

JULIO 2013 a DIC. 2016 54 meses

Tiene un promedio de

**199**

**visitas  
mens.**

Luego de ver en gráficos las actividades realizadas durante el año lectivo 2017 podemos extraer de los mismos :

- 1) Creció la CANTIDAD DE CONSULTAS de alumnos y docentes.
- 2) Creció la CANTIDAD DE MATERIAL CONSULTADO.
- 3) Disminuyó la ASISTENCIA de alumnos/docentes.
- 4) A pesar que solamente se abre Biblioteca un solo día a la semana para nivel PRIMARIO, la mayor cantidad de Asistencia y Consulta es de alumnos de ese Nivel
- 5) Si realizamos un "podio" POR CURSO, solamente PRIMARIA estaría en él:
  - 5° grado 580 alumnos
  - 1° grado 376 alumnos
  - 2° grado 358 alumnos
- 6) Uso de PÁGINA WEB, superamos durante 2017, las **10.000 VISITAS**, estamos terminando el año casi con (11.000 visitas). Un promedio de 199 visitas mensuales, durante 2016 fueron 162 visitas mensuales.

### PROYECTOS PARA 2018

- 1) Continuar con el MUSEO FOTOGRÁFICO VIRTUAL, dentro de él con nuestro MUSEO DE LA EDUCACIÓN  
Intentar realizar una muestra del MUSEO DE LA EDUCACIÓN, para poder participar con el Nivel Primario del Concurso Nacional organizado por la Fundación de Amigos de Museos (FADAM)

Continuar con incorporación de novedades en el MUSEO FOTOGRÁFICO y MUSEO DE LA EDUCACIÓN

- 2) Colaborar con docentes y alumnos de 5° año con la PÁGINA WEB del Instituto.  
[www.pioxtunuyán.edu.ar](http://www.pioxtunuyán.edu.ar)
- 3) Comenzar a completar el ARCHIVO FOTOGRÁFICO (en soporte papel), que fue la base para nuestro MFV
- 4) Compra de libros para Formación Docente, Primaria, Secundaria.  
Compra de almohadones, paf para los alumnos de ambos niveles.  
Arreglo de Impresora y TV
- 5) Continuar el pedido de SUBSIDIO Nacional prometido para el proyecto del MUSEO FOTOGRÁFICO VIRTUAL.
- 6) Continuar con el TALLER DE LECTURA Y USO RESPONSABLE DE LA BIBLIOTECA para Primaria,  
invitar a docentes de literatura de Secundaria para que asistan con los alumnos y realicen trabajos en la misma.
- 7) Se continuará con la carga de la Base de Datos del material bibliográfico y recursos didácticos. Se lleva cargado el **62% sobre 5165** libros (de todos los niveles).

Formación Docente	100 % de la carga	sobre 225 ejemplares
Primaria	100 % de la carga	sobre 195 ejemplares
Secundaria	54 % de la carga	sobre 4745 ejemplares